

# Idées « promenade »



Les cartes sont disponibles sur :  
<https://www.pcdr-wasseiges.info/>



## Promenade 1 — Acosse



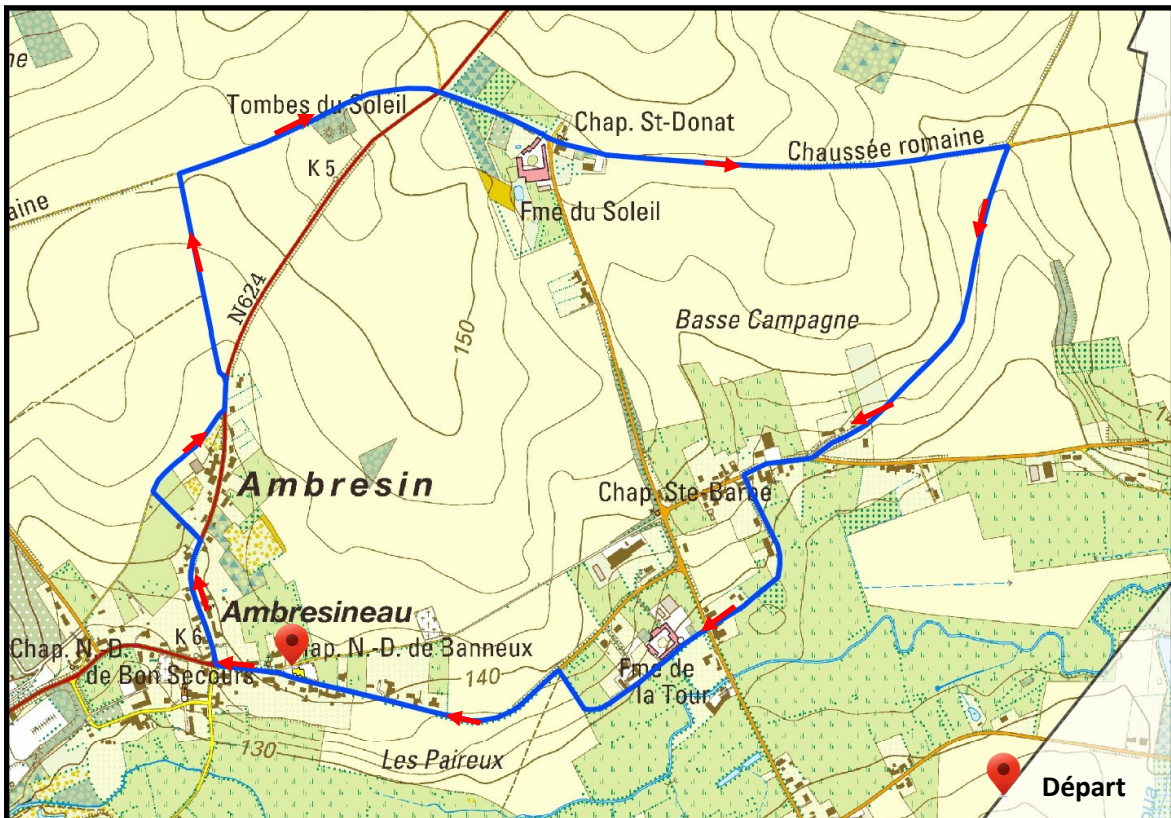
- Église Acosse
- Rue de L'Ongle
- Gauche—Ruelle du Ry
- Gauche—Rue de Burdinne
- Droite—Rue de Ciple
- Gauche—Rue Notre-Dame-des-Champs
- Rue des Fiefs
- Rue de Burdinne
- Rue de Hannêche
- Monter toute la rue
- Droite-Chemin de terre menant aux Ayisses
- Droite—Rue des Ayisses
- Gauche-Rue de Hannêche
- Droite—Église

**3 km**





## Promenade 2 — Ambresin

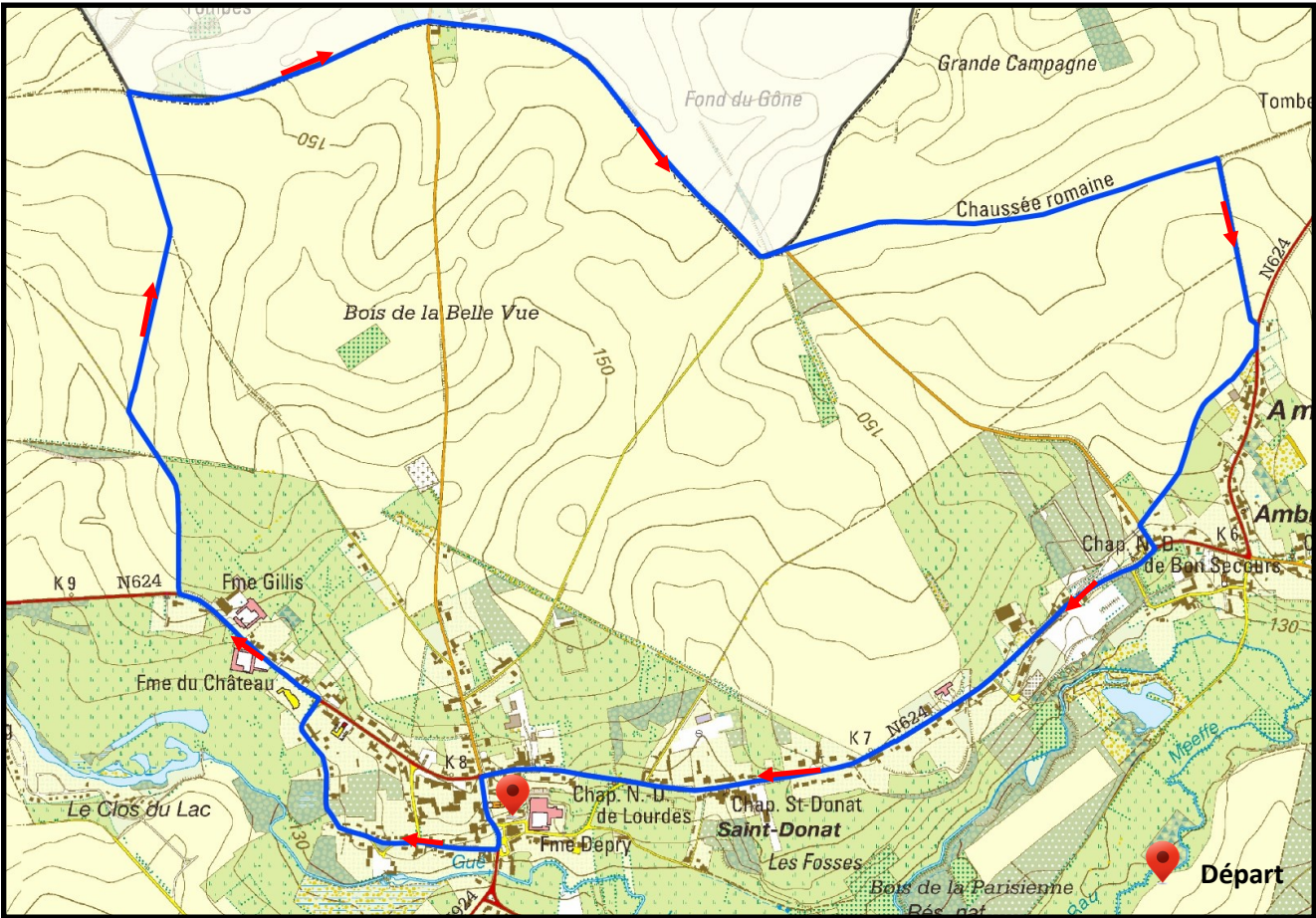


- École Ambresin
- Droite—Rue de Hannut
- Gauche—Après le parking du n°17, prendre sentier
- Droite—Petite rue qui mène à la rue de Hannut
- Gauche—Rue de Hannut
- Gauche—Chemin vers hangar agricole
- Droite—2<sup>e</sup> vers tombes du Soleil
- Traverser la grand-route
- Rue du Soleil
- Gauche—Chaussée romaine
- Droite—Vers rue Neuville
- Rue Neuville
- Gauche—Rue des Mésanges
- Traverser—Rue du Bosquet
- Gauche—Avenue des Pommiers
- École

5 km



# Promenade 3 — Wasseiges, Ambresin



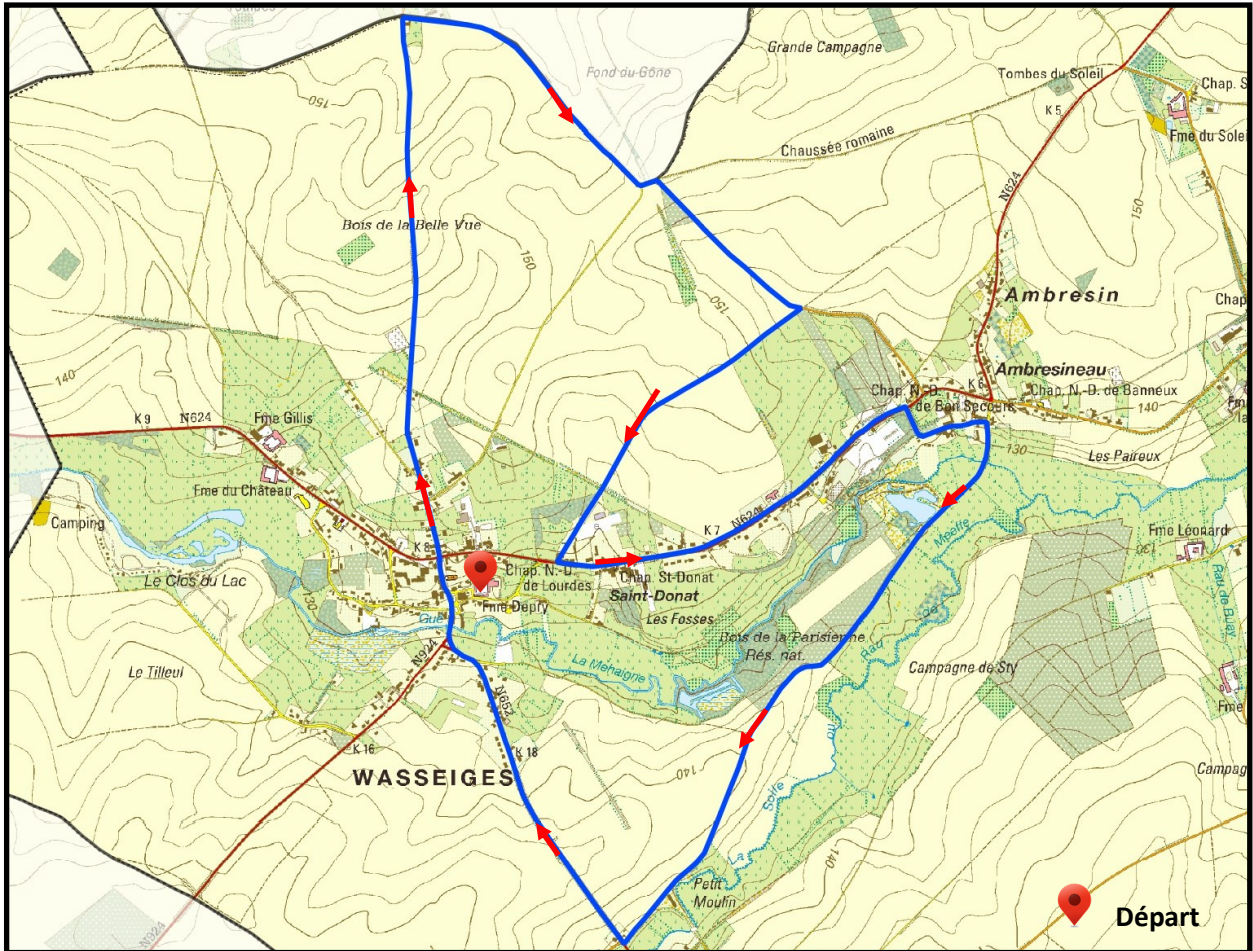
- Place Communale
- Rue du Moulin
- Gauche—Rue du Baron d’Obin
- Droite—Rue du Folx (entre n°252 et 262)
- Droite
- Gauche
- Droite—Chaussée Romaine
- Traverser Carrefour
- Pont du Lucar
- Chaussée Romaine
- Droite ( avant Tombes du Soleil)
- Droite—Rue de Hannut
- Droite—Chemin qui mène à la rue du Lucar
- Droite—Rue du Baron d’Obin
- Place Communale

**8 km**





## Promenade 4 — Wasseiges, Ambresin, Meeffe

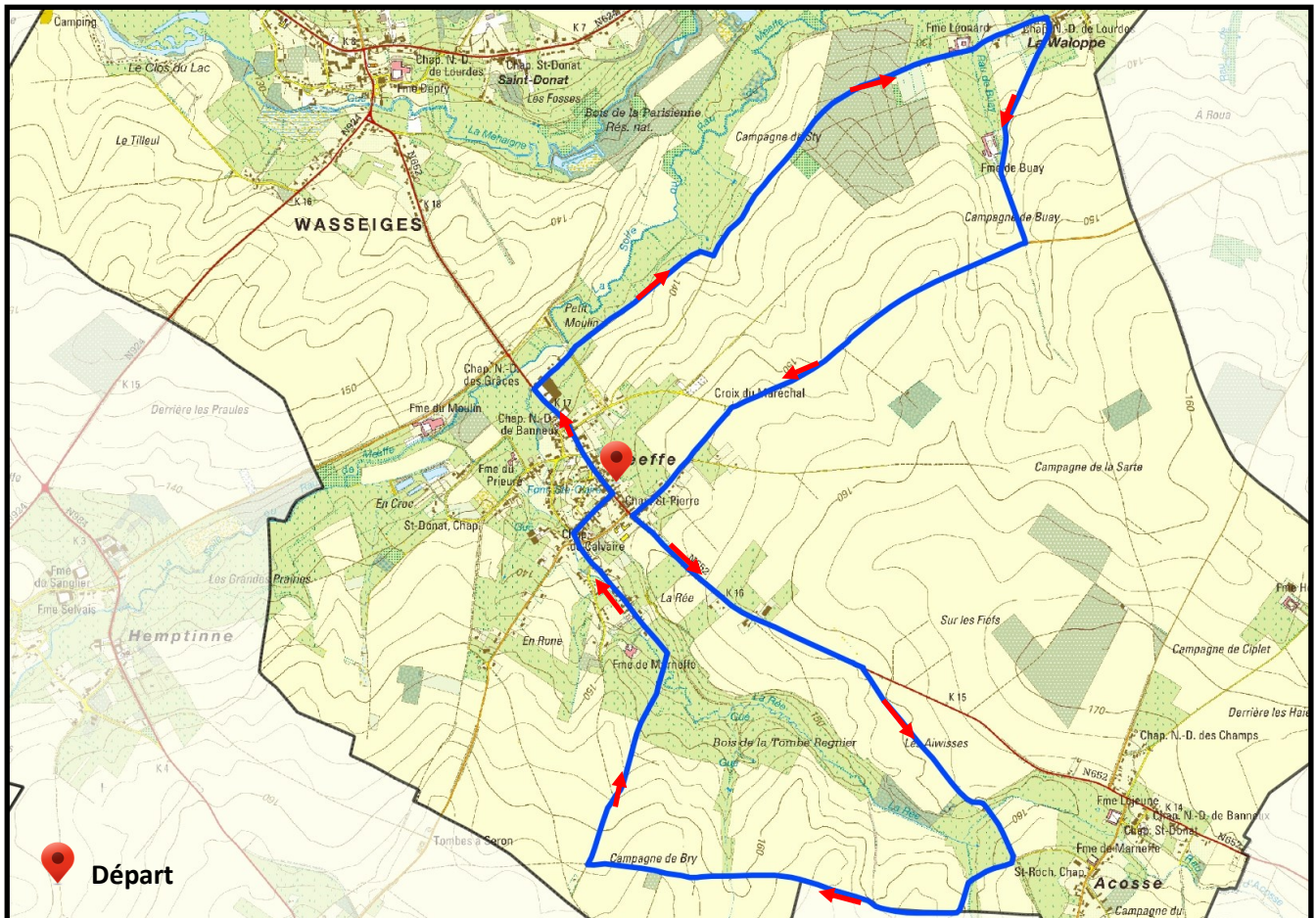


- Place Communale
- Rue de Merdorp (jusque Merdorp)
- Droite—Rue du Lucar
- Droite—Sentier des Lorrains
- Drève des Lorrains
- Gauche—Rue du Baron d’Obin
- Droite—Rue de la Sucrierie
- Droite—Rue du Champs des Oiseaux
- Continuer jusque Meeffe—Rue du Petit Moulin
- Droite—Rue de Meeffe
- Place Communale

9,5 km



## Promenade 5 — Meeffe, Acosse



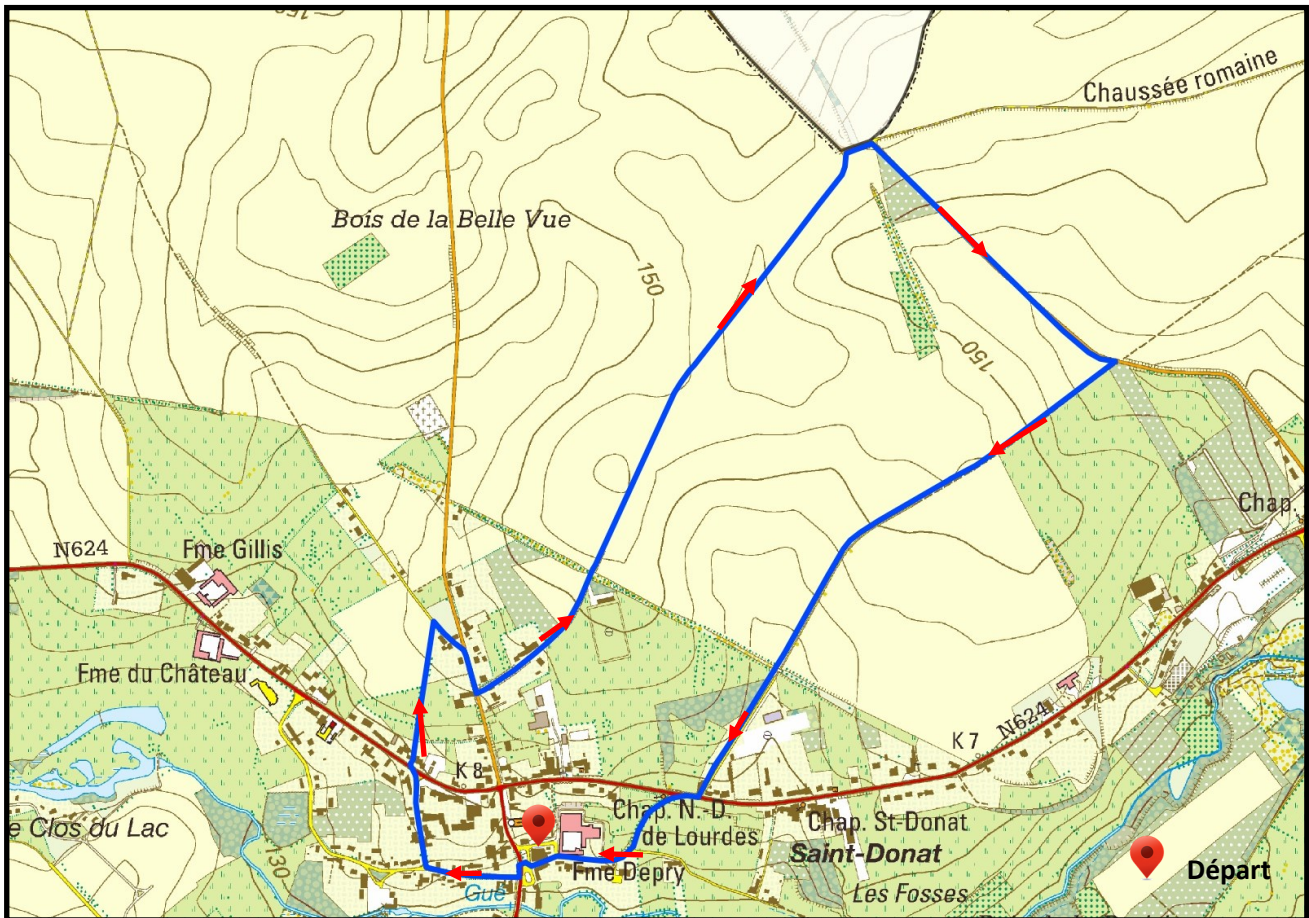
- Place du Monument
- Descendre rue Grande
- Droite—Rue de la Tannerie
- Sentier—Rue du Sty
- Rue de la Waloppe
- Droite—Rue de Buay
- Droite vers rue de Liège
- Gauche—Rue d’Acosse
- Droite—Chemin de terre vers rue des Ayisses (campagne Meeffe-Acosse)
- Acosse—Carrefour—Droite
- Meeffe—Carrefour—Droite
- Rue de la Grande Rhée
- Traverser
- Droite—Rue des Masures
- Gauche—Rue du Commerce
- Droite—Place du Monument

11,5 km





## Promenade 6 — Wasseiges

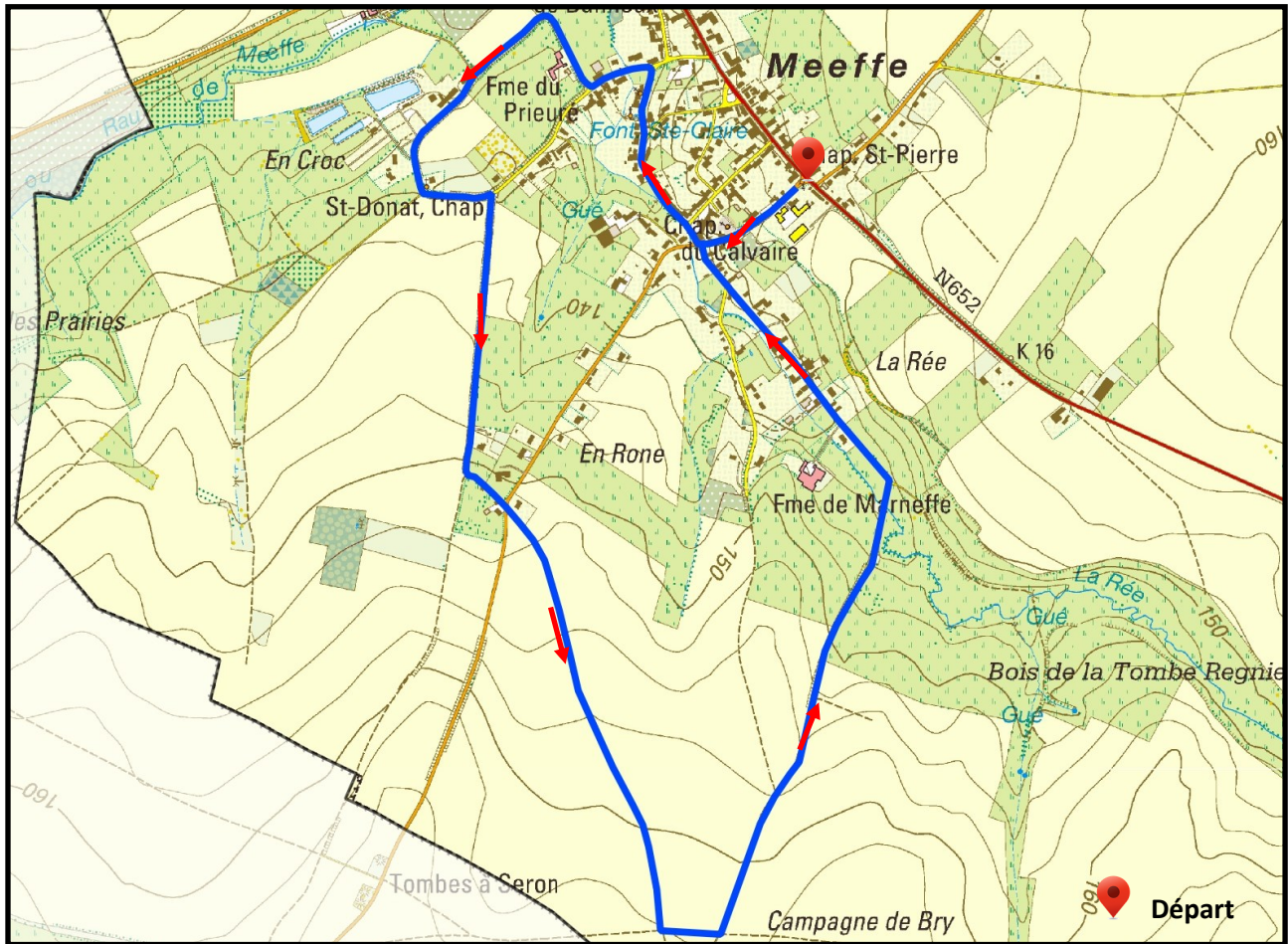


- Place Communale
- Rue du Moulin
- Droite—Rue Piconnette
- Traverser rue du Baron d’Obin
- Sentier (rue du Baron d’Obin—rue de Jauche)
- Droite—Rue de Jauche
- Droite—Rue de Merdorp
- Gauche—Rue de Thisnes
- Droite—Rue du Lucar
- Droite—Sentier des Lorrains
- Drève des Lorrains
- Droite—Rue du Baron d’Obin
- Gauche—Avenue Mazalienne
- Place Communale

4,5 km



## Promenade 7 — Meeffe



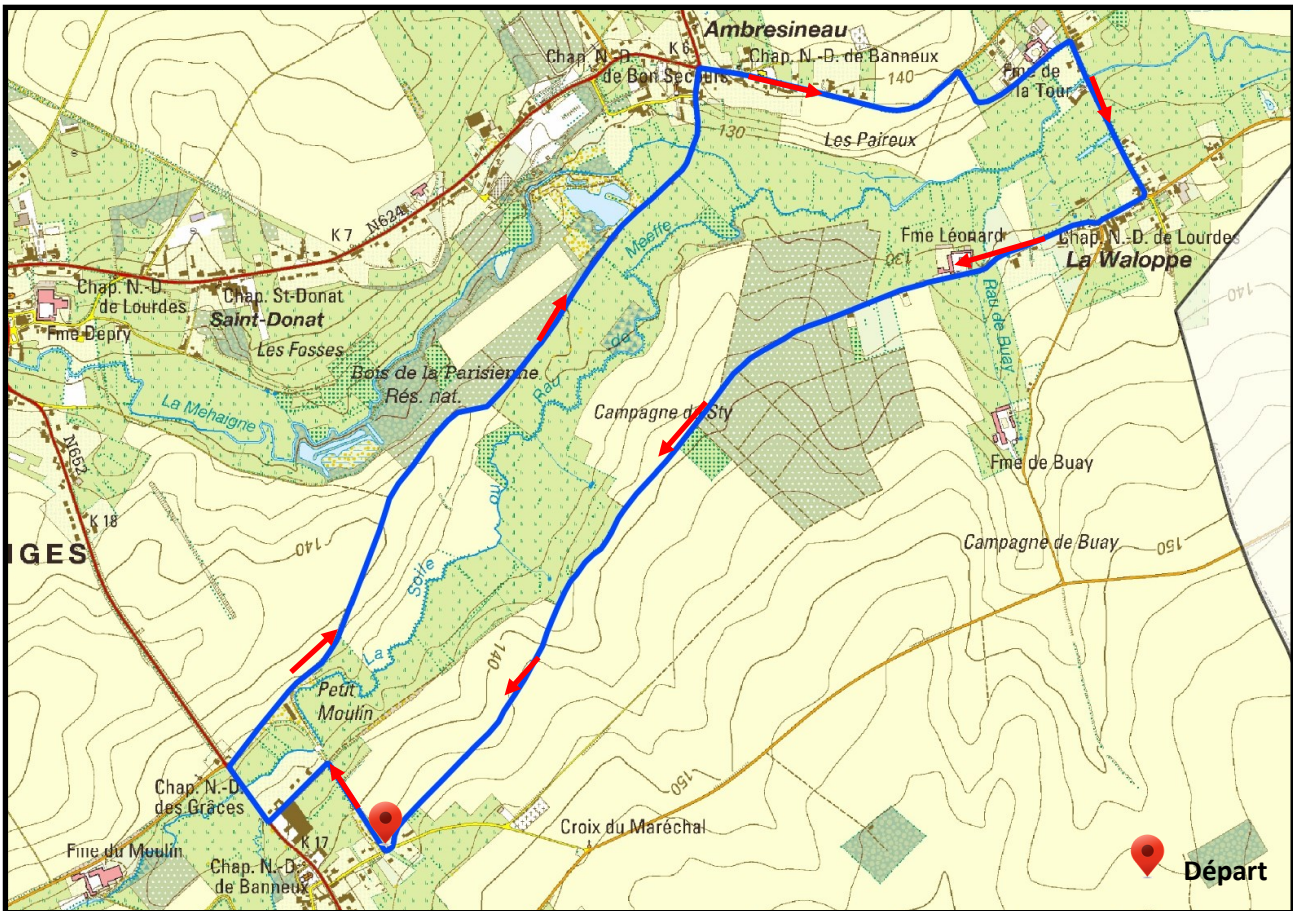
- Descendre rue du Berlicot
- Droite—Rue des Fontaines
- Gauche—Rue de Page
- Droite—Rue de Crocq
- Droite—Pissinte des Mounis (sentier vers rue de Rone)
- Carrefour au-dessus rue de Rone (traverser vers chemin de terre)
- Gauche—1<sup>er</sup> carrefour
- Gauche—2<sup>e</sup> carrefour au chalet
- Gauche—Rue de la Grande Rhée
- Droite—Rue du Berlicot

4,5 km





## Promenade 8 — Meeffe, Ambresin

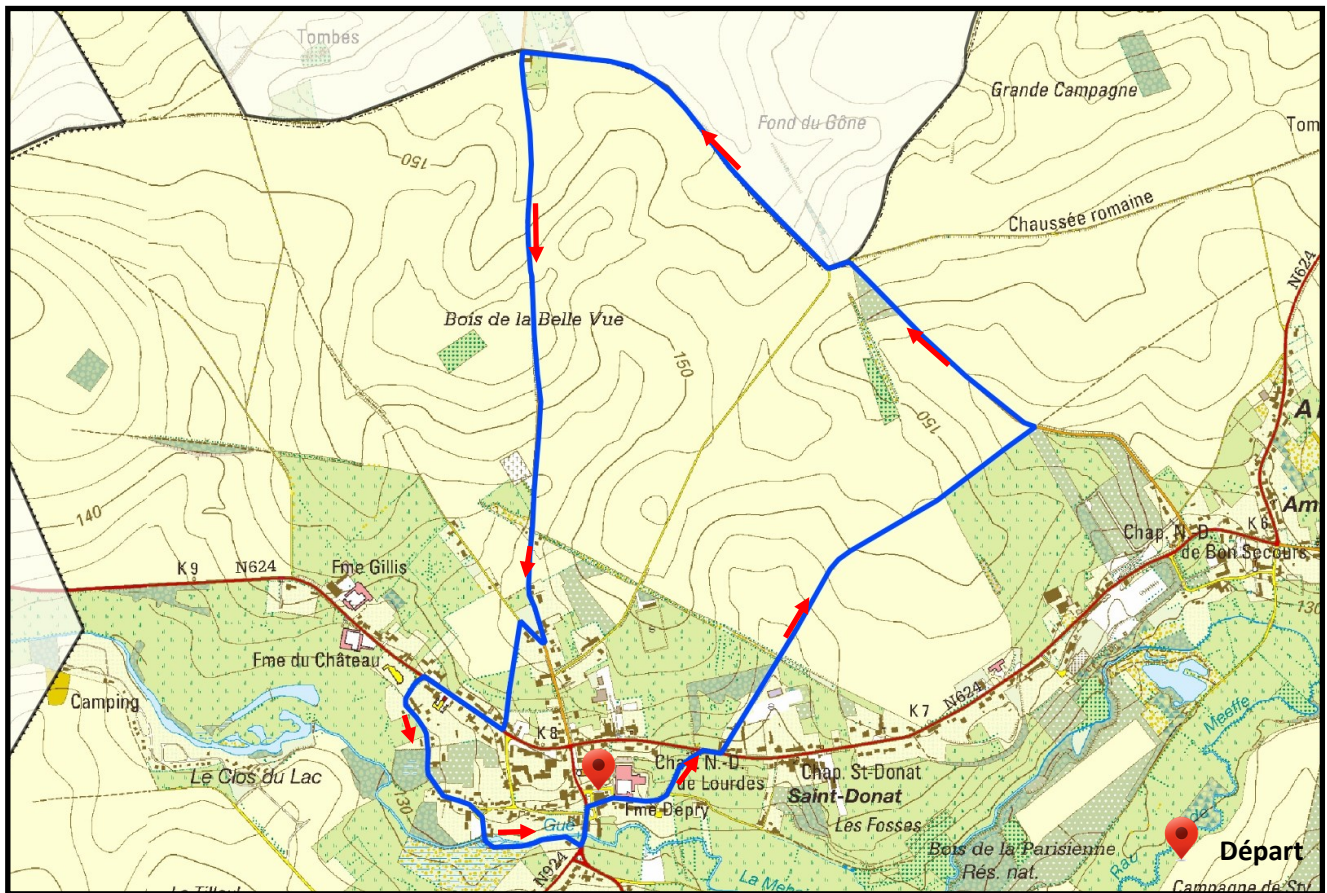


- Plaine, gare de Meeffe
- Sentier vers rue de la Tannerie
- Gauche—Rue de la Tannerie
- Droite—Rue Grande
- Droite—Rue du Petit Moulin
- Tout droit vers Ambresin
- Rue Champ des Oiseaux
- Droite—Avenue des Pommiers
- Droite—Descendre vers rue du Bosquet
- Droite—Allée des Charmes
- Droite—Rue de Buay
- Droite—Rue de la Waloppe
- Plaine, gare de Meeffe

7 km



## Promenade 9 — Wasseiges (sentier)



- Place de Wasseiges
- Avenue Mazalienne
- Drève des Lorrains
- Gauche—Rue du Lucar
- Gauche—Rue de Merdorp
- Droite—Rue de Jauche
- Sentier
- Droite—Rue du Baron d’Obin
- Gauche—Rue du Moulin
- Sentier au Moulin \*
- Traverser Mehaigne
- Gauche—Vers le pont de la rue de Namur
- Retour Place

\*Servitude de passage.

Merci de respecter la propriété privé

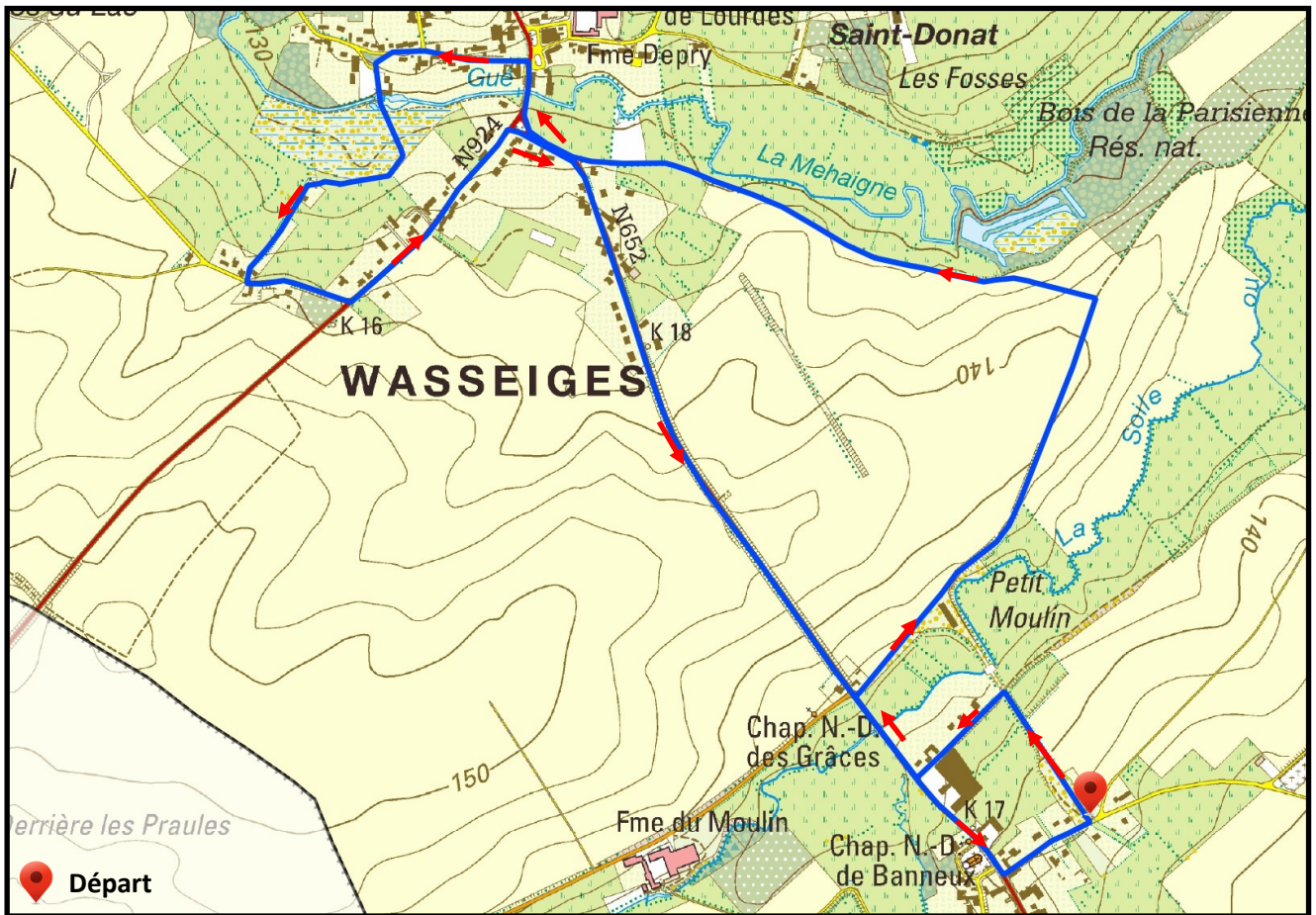
Chien en laisse

**5,2 km**





## Promenade 10 — Campagnes Meeffe, Wasseiges



- Gare Meeffe
- Traverser sentier vers rue de la Tannerie
- Gauche—Rue de la Tannerie
- Droite—Rue Grande
- Droite—Rue du Petit Moulin
- Gauche vers Wasseiges
- Droite— Rue de Meeffe
- Droite vers la place
- Gauche—Rue du Moulin
- Sentier au Moulin\*
- Traverser
- Continuer tout droit, ensuite prendre à droite
- Traverser jusqu'à la rue du Tilleul
- Gauche—Rue du Tilleul
- Gauche—Rue de Namur
- Droite vers Meeffe
- Retour gare de Meeffe, Rue de la Brasserie

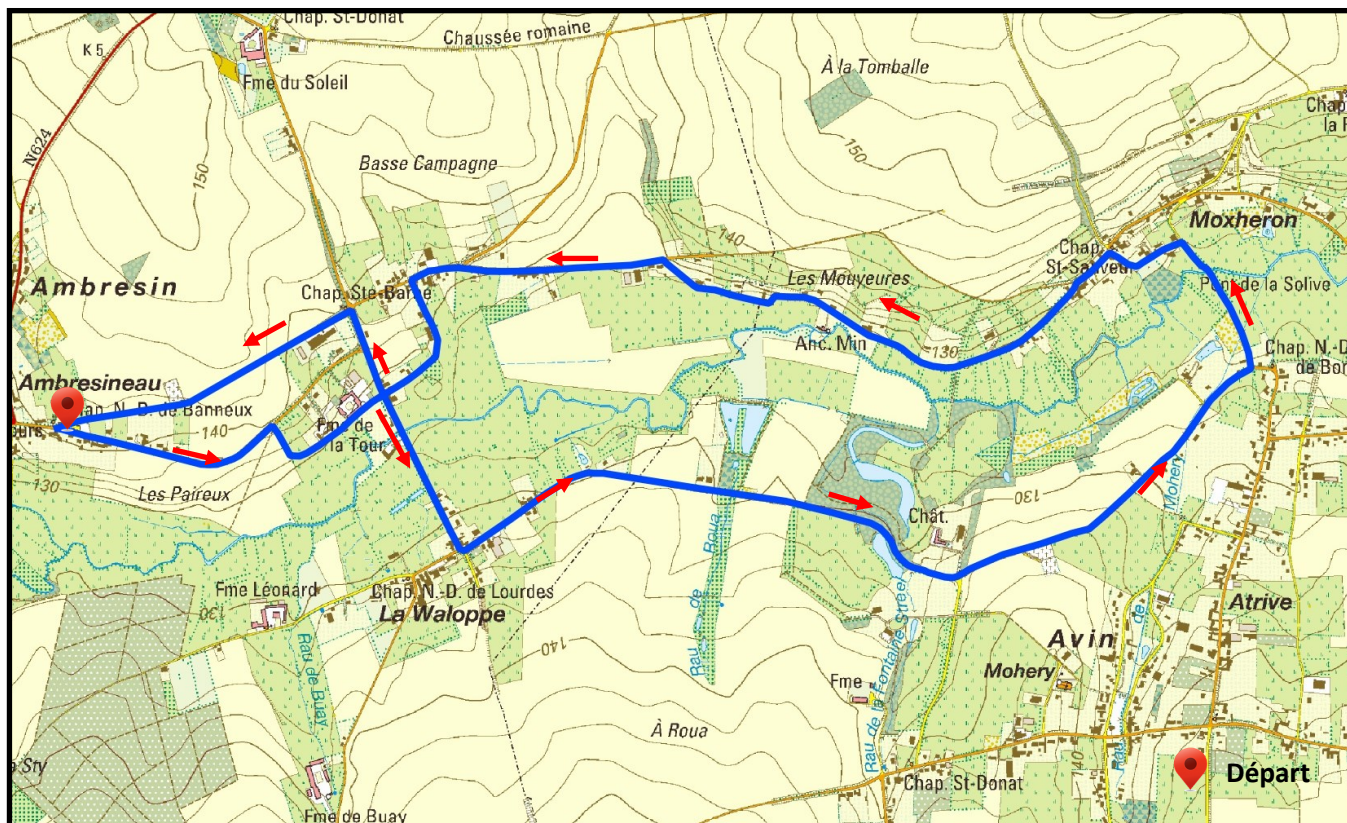
\*Servitude de passage.

Merci de respecter la propriété privé  
Chien en laisse

**7 km**



## Promenade 11 — Ambresin, Avin , Moxhe



- École Ambresin
- Avenue des Pommiers
- Descendre à droite rue du Bosquet avant ralentisseur
- Droite—Allée des Charmes
- Gauche—Rue d'Avin
- Château
- Tout droit( Avin)
- Cimetière
- Continuer toute la rue
- Prendre sentier à gauche vers Moxhe
- Moxhe, sortie sentier
- Gauche—Remonter la rue
- Gauche au carrefour
- Passer la plaine de jeux
- Gauche—Sentier de la Meunerie
- Gauche—Rue les Moyères
- Gauche—Rue des Mésanges
- Droite—Allée des Charmes
- Passer le 1<sup>e</sup> carrefour
- 2<sup>e</sup> carrefour, prendre à gauche chemin du cimetière
- Retour école

7,5 km

