



# Wasseiges,

4 villages, 4 forces.



Mon école est comme une grande maison, rien que pour les enfants !  
Une maison pour apprendre, réfléchir et s'instruire.  
Une maison pour grandir.

septembre  
2011  
n° 49

*Funérailles*  
**Deldime**  
Anc. Jacques Fontaine

Rue Baron d'Obin - 4219 WASSERGES • Tél. 081 85 51 59  
Monsieur Alain Deldime • GSM : 0495 65 26 03  
alain.deldi@skynet.be

Vaste choix de fleurs en soie et de plaques - Fleurs naturelles

*Prestige et tradition* organisation complète des funérailles

Large choix de cercueils

*Respect et dignité*  
un service complet, sérieux et sûr

Heures d'ouverture :  
tous les jours de 13h30 à 17h30  
et le week-end sur rendez-vous ...

*Entreprise familiale*  
plus de 30 ans

Funérarium avec salon-café  
réparé pour la famille  
Assurance décès  
PARTOUT Jour & nuit 24/7  
Nouveau caveau en 24h





**FB Computers Exellent**

INFORMATIQUE - GSM - GPS - MULTIMÉDIA

Chaussée de Louvain 107 - 5310 Egezeze 081 61 3031 www.fbcomputers.be

**Garage PHILIPPE M. sprl**  
Ancien Ets MAILLEN

**OPEL**  IND.

- ENTRETIENS - RÉPARATIONS TOUTES MARQUES
- VENTES de voitures neuves & occasions

*spécialisé en électronique*

• Ferme le lundi matin  
• Ouvert aussi le samedi de 8h30 à 12h

NOUVEAU Entretien et réparation airco

☎ 1087 83.33.24  
Fax 1087 83.33.26  
Route de Hannut 9 - 5380 BIERWART  
sprl.marc.philippe@skynet.be

**BOSCH Service**

**Car Service**

**Constels CONSTRUCTIONS**

**A VENDRE : Clos de la Bruyère à Lincint**  
20 maisons et 9 appartements



Route de Burdinne 5A - 4217 Héron  
Drève du Bois de Neuville, 103 - 4121 Neupré  
085 25 12 10 - 0476 41 18 55 | info@constels.be  
www.constels.be

**Gustin Frédéric**

Indépendant Bâtiment :  
transformations, rénovations,  
chauffage, placement, entretien,  
dépannage

N° d'agrégation TFI 3951CEDICOL  
rue de Forville  
5380 Fernelmont  
Tél. & fax 081.83.55.22  
GSM 0477.55.35.06



**Champion**  
*Un client c'est sacré*

54, Rue de Huy - 4280 HANNUT  
Tél : 019 63 63 14 Parking couvert

Heures d'ouvertures : lundi de 10h à 19h  
du mardi au samedi de 8h30 à 19h  
dimanche et jours fériés de 8h30 à 12h30

Votre supermarché spécialiste des produits frais

MON ARTISAN BOUCHER!  
MON MARAÎCHER!  
MON BOULANGER!

Pour toutes vos fêtes familiales ou associatives, pensez à réserver vos marchandises.



## Sommaire

RÉCRÉ WASSEIGES .....	3
CRÈCHE COMMUNALE .....	4
CAMPAGNE DE DÉRATISATION .....	4
ACTIVITÉS AQCI .....	4
VOYAGE EN BOURGOGNE .....	5
CITERNE À EAU .....	5
ACTIVITÉS PCS .....	6
TEMPÊTE DU 28 JUIN .....	6
ENQUÊTE HANDICONTACT .....	7
VIE FÉMININE .....	7
ATELIERS DIÉTÉTIQUES .....	7
RDV ONE .....	8
DON DE SANG .....	8
ATELIER TRICOT .....	8
COURS DE NÉERLANDAIS .....	8
PYRAMIDE ALIMENTAIRE .....	9
GARDIENNE ONE .....	9
ETAT CIVIL .....	9
SEMAINE DE L'ARBRE .....	10

## Récré Wasseiges

### Karting & Laser Game



## « Aux Petits Pas » Crèche communale

Cette fois ce n'est plus ni un rêve ni un projet, cela devient une réalité ! La crèche communale « aux petits pas » ouvrira ses portes le 01 octobre 2011 et y accueillera déjà environ 13 bambins. Ils seront vite rejoints par d' « autres petits copains » puisque les inscriptions nous annoncent que les 21 places créées seront occupées au mois d'avril. Trois groupes de 7 enfants (petits, moyens et grands) sont attendus et occuperont le tout nouveau bâtiment, rue de Liège à Meeffe.

L'équipe de direction et d'encadrement a été minutieusement sélectionnée suivant les critères imposés par l'ONE et est actuellement composée des personnes suivantes :

- Adèle DELARBRE, Directrice
- Déborah MATHEUX ,
- Jennifer COLE,
- Stéphanie GUISSSET,
- Claudine PHILIPPART,
- Camille LIBIOULLE, Puéricultrices.

Sous la houlette de la Secrétaire communale, nous avons toutes travaillé à la rédaction du règlement d'ordre intérieur et du projet d'accueil ; l'implication de chacune doit ainsi permettre un excellent départ et un accueil soigneux pour les petits. Merci à cette équipe qui a déjà donné de son temps pour établir un projet commun.

Le mois de septembre est encore riche en préparatifs : la finition de l'immeuble et les diverses commandes de mobilier, équipements, jeux, ... sont attendus avec impatience.

Anne PELGRIMS  
Echevine de la petite enfance

## Campagne de dératisation 3 et 4 octobre 2011

Gratuit sur simple demande :

- soit à l'administration communale, Virginie Libioule 081/85.54.80.
- soit à la sprl Animal Pest Control 010/450.546



Un atelier informatique est organisé tous les mardis matins entre 09h30 et 11h30 à l'Accueil, rue du Baron d'Olbe 24 à Avelasle. Collaborative entre l'ONE et le PCS. Entrée vos accord!

Une tonnelle (6.8x5m) et 2 tables sont à votre disposition pour toute manifestation publique dont le but est de favoriser la cohésion sociale.

plan de cohésion sociale

Exprimez vos souhaits pour une meilleure qualité de vie...  
**Nous avons besoin de vous !!!**  
Contactez Lise  
Administration communale

Grands et petits, tous participent !  
Sécher, retourner, arroser, semer, récolter ...  
L'été des Bouttes  
Wasseiges

**Les projets:**  
-Course à pied  
-La Journée de l'arbre  
-Rencontres intergénérationnelles  
-Divertissements  
...

**Activités ponctuelles:**  
Rendez-vous culturels  
Partages culinaires  
...

Un point c'est tout!  
PCS B AQCI

Un atelier tricot animé par Anne-Marie, a lieu tous les 15 jours dans le local du PCS, rue du Bericot 3, à Meeffe. Participation gratuite.

Peindre et dessiner avec Anne  
Le jeudi de 09h30 à 11h30  
Ou de 20h à 22h  
Le dimanche de 14h30 à 16h30

Troupe de théâtre "Les pas sages à l'acte"  
Répétitions les mardis de 20h-22h  
Accesse

Entre deux solutions,  
Opte toujours pour la plus généreuse.

### Voyage en Bourgogne

Cette année, en passant par la Lorraine, c'est vers la Bourgogne qu'un joyeux groupe de 35 Wasseigeois s'est embarqué le 18 juin. Un arrêt à Nancy lui a permis de découvrir, sur les pas



énergiques des guides, les merveilles architecturales de cette ville. Elles en ont ébloui plus d'un !

La repas de midi, et la sieste dans le car, ont permis à chacun de reprendre les forces bien nécessaires à la découverte ... des vins bourguignons !

En effet, au Château de Marsannay, une dégustation de 6 crus de ce bon breuvage nous attendait. Nous n'avons pas rechigné à y goûter et c'est d'excellente humeur, que nous avons rejoint notre hôtel à Dijon pour nous y préparer à une soirée mémorable. Les folies « digeonaises » n'ont rien à envier aux folies bergères !!!! Paillettes, strass, danses affriolantes, tous les ingrédients étaient réunis pour nous faire passer une excellente soirée tout en dégustant un délicieux repas. Repus, fatigués mais heureux, nous avons eu bien besoin d'une bonne nuit pour aller découvrir Beaune le lendemain.



Et nous n'avons pas été déçus ! Sous un soleil agréable nous avons découvert quelques unes des beautés de cette ville ; cela a donné à plus d'un l'envie d'y retourner. A midi, nous avons aussi découvert les fameux « œufs en meurette », spécialité typiquement bourguignonne qui a ravi nos papilles gustatives !

Quand on vit de bons moments, le temps passe toujours trop vite et déjà, il a fallu penser à reprendre la route vers la Belgique. Pas fini cependant : encore un arrêt sympathique à Metz, le temps de visiter la cathédrale pour les plus pieux, de boire – encore – un bon verre pour les plus assoiffés, ou de faire les deux pour les plus ..... rapides !



Beaucoup de bons souvenirs donc pour notre groupe bien agréable et toujours souriant...

Anne PELGRIMS

### Placer une citerne à eau de pluie?

#### Quelle bonne idée !

Bonne idée en effet !

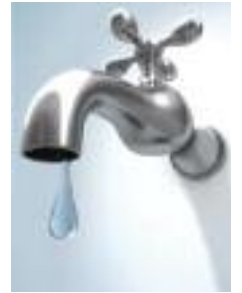
Et pour plusieurs raisons.

La consommation moyenne par personne en Belgique est de 120l d'eau par jour !

Dont

- 42l vont dans les chasses d'eau
- 42l sont consacrés à l'hygiène corporelle
- 17l servent à la lessive
- 8l sont utilisés pour la vaisselle
- 4l sont consacrés au nettoyage
- 4l au jardinage
- et seulement 3l sont consacrés à la boisson et à la préparation des aliments.

(Source : Réseau Eco-consommation, fiche n873)



Toute cette eau est la plupart du temps de l'eau potable traitée et transportée à grand renfort technologique et économique.

Or, vous l'avez lu, la grande majorité des usages que l'on en fait ne nécessite pas que l'eau soit potable !

Premier argument en faveur de l'utilisation de l'eau de pluie : **la chute de votre facture d'eau.**

Le placement d'une citerne d'eau de pluie peut coûter de 250 à 1250€ Le groupe hydrophore coûte de 100 à 600€ selon sa puissance et sa qualité. Un filtre de 20µm revient à 750€

L'amortissement de cet investissement se compte tant sur l'économie d'eau de distribution que sur l'économie éventuelle d'adoucisseur, de détergents et savons et l'augmentation de la longévité des appareils dotés d'une résistance chauffante.

Voici donc tout naturellement un second argument : **l'eau de pluie est douce.**

Parlons maintenant d'arguments en faveur de bénéfices mutuels et collectifs : **l'économie des nappes souterraines et la lutte contre les inondations** (solidarité avec les communes situées en aval). En effet, certaines nappes souterraines sont surexploitées. Cette surexploitation peut, comme dans le Tournaisis, entraîner des problèmes d'effondrement du sol parfois importants.

En matière d'inondation, et nous savons que le bassin de la Meuse y est sujet relativement fréquemment, la lutte est partielle mais non négligeable.

Lors du dimensionnement de votre citerne, ne calculez pas tout juste en fonction de vos usages propres mais conservez un volume de non utilisation. Ce volume servira de mini-bassin d'orage. Ce rôle des citernes n'est pas à réserver aux habitations situées à proximité des cours d'eau, là où les problèmes d'inondation se posent.

Dans certaines communes, les habitations sont situées en tête de bassin et par là, ne sont pas touchées par les inondations. Mais toute eau retenue en amont ne se précipite pas vers l'aval pour grossir d'autant plus la rivière.

Nous l'avons vu, l'eau de pluie permet de multiples usages.

Cependant, la présence de bactéries et de métaux lourds, rend l'eau de pluie impropre à la consommation.

Comme tout problème a sa solution, des systèmes de traitement domestique existent. Il faut toutefois savoir que des contrôles réguliers et rigoureux de ces systèmes sont indispensables.

Une bonne idée qui a le vent en poupe !

Aujourd'hui, de plus en plus de propriétaires installent une citerne à eau de pluie. Ne soyez pas les derniers !

**Pour en savoir plus** sur la mise en œuvre de la citerne, du circuit domestique et la potabilisation :

### Réseau éco-consommation

Rue de Montigny, 29 à 6000 Charleroi

071/300.301 - [www.ecoconso.be](http://www.ecoconso.be)

fiche 73 : Pourquoi pas une citerne à eau de pluie ?

fiche 83 : Construire sa citerne d'eau de pluie

### Les Amis de la Terre

Place de la Vingeanne à 5100 Dave

081/40 14 78 - [www.amisdelaterre.be](http://www.amisdelaterre.be)

### Contrat de Rivière Meuse Aval et affluents

Rue du Moulin, 48 à 4261 Braives (Latinne)

- 019/56 73 98

## Tempête du 28 juin

!!!En attendant de savoir si le fonds des calamités va intervenir auprès des sinistrés !!!

### Petits conseils pour les personnes ayant subi des dégâts

- Faire une liste des dégâts
- Faire des photos
- Demander des devis
- Garder les factures
- Contacter votre assureur



Si vous avez des questions :

- Contacter l'administration communale :  
Virginie Libioule : 081/85.54.80 ou [virginie.libioule@publilink.be](mailto:virginie.libioule@publilink.be)
- Contacter le fonds des calamités :  
Mme Laffut ou Mme Hanlet : 04/220.60.42



## ENQUETE

## HANDICONTACT



L'Association Socialiste Personne Handicapée a lancé une enquête concernant les dispositions prises par les administrations et les services para-communaux pour la sensibilisation et l'intégration des personnes handicapées à tous les niveaux au sein de ces instances.

Votre avis est très important. Les réponses au questionnaire aideront l'ASPH à évaluer le travail réalisé par les communes en faveur des personnes handicapées. Cette enquête est anonyme.

Vous pouvez disposer du questionnaire :

- \* sur internet : [http:// : enquetecitoyens.questionpro.com](http://enquetecitoyens.questionpro.com)
- \* Contacter l'ASPH 02/515.17.56
- \* Contacter Madame Véronique Leheureux, Handicontact, 081/40.89.94

Je reste à votre disposition pour toute demande d'informations, conseils,... en matière de handicap.

**Les prochains rendez-vous:**

24/10,  
28/11,  
19/12

**14h à l'Accueil**  
Rue du Baron d'Obin

**Contact:**  
Josée Wéry  
081/85 60 76

## Ateliers diététiques

**Comment Déchiffrer une étiquette Alimentaire?**

Astuces & pièges

# 06/10

Et voilà! J'ai tout lu... mais avec mon accord pour l'abonnement...

**Informations et inscriptions**

**Béatrice Lebriat: 081/40.89.91**  
[alewasseiges26@yahoo.fr](mailto:alewasseiges26@yahoo.fr)

**Lise Primault: 081/40.89.93**  
[Lise.primault@publilink.be](mailto:Lise.primault@publilink.be)

Atelier Suivant:

**Les vertus de notre alimentation du terroir**

Théorie & pratique

Date à fixer!

Collaboration ALE & AQCI

## RDV ONE

### Consultations ONE

2e mardi du mois sur rdv de  
13h30 à 16h  
Rue du Berlicot, 3 à Meeffe

### Massage bébé

2e mardi du mois sur rdv de  
10h à 11h  
Rue du Berlicot, 3 à Meeffe



Contact : Mme Marlier 0476/53.41.28

## Dons de sang

### Prochains RDV

Salle Al'Torette  
de 17h30 à 20h

21 septembre  
21 décembre



## Reprise des cours de néerlandais à partir du 15 septembre



- Enfants :  
mercredi après-midi

- Adultes : jeudi soir

Le cours sera assuré par un enseignant utilisant une approche d'immersion totale et non-scolaire et où l'apprentissage du néerlandais se fait de manière ludique, pratique mais structurée.

Renseignements :  
Commune de Wasseiges  
Monique Dupont  
081/40.89.96

### "Un point c'est tout" Atelier tricot animé par Anne-Marie



Les prochains rendez-vous :

Le mercredi  
05/10  
De 19h à 21h

Le lundi  
26/09  
De 9h30 à 11h30

Infos et inscriptions : Lise Primault  
-Chef de projet du plan de cohésion sociale-  
081/40.89.93 -lise.primault@publilink.be



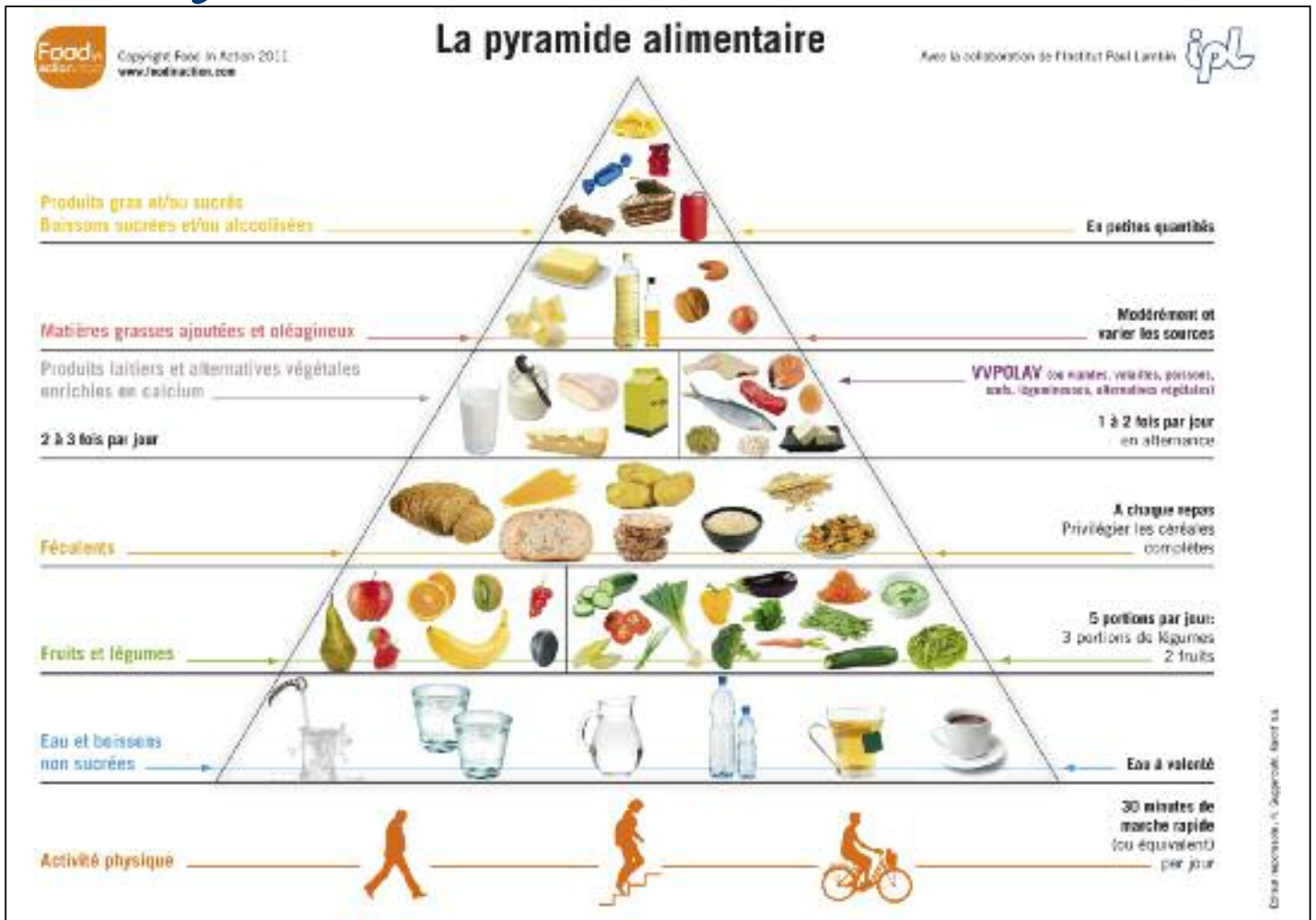
J'aime tricotier  
Si tu aimes toi aussi...

20 Compagnons extraordinaires à tricoter

Rejoins nous...

Rue du Berlicot 3  
4219 Meeffe

Pour les dates suivantes,  
Veuillez contacter le PCS.



## Gardiennes ONE Wasseiges



### Christina Susilawati-Berger

Rue de Jauche, 7 à Wasseiges - 081/85.64.77

### Nele Hock

Rue Grande, 6 à Meeffe - 081/73.06.26

### Nathalie Sterck

Rue de Meeffe, 24 à Wasseiges - 081/66.12.62 - 0495/80.31.51

### Sonia Soenen

Rue de Meeffe, 12 à Wasseiges - 0474/82.78.69

## ETAT CIVIL

du 1er juin au 31 août 2011

### Naissances



- ◆ Lisa, fille de Stéphane DORMAL et Sabrina CREETEN — Ambresin.
- ◆ Guillaume, fils de Vincent SAMAIN et Sarah JACOB — Ambresin.
- ◆ Louison, fille de Arnaud LORENT et Pascale DELSEMME — Acosse.
- ◆ Ferdinand, fils de Quentin REGOUT et Charlotte SWINE — Meeffe.
- ◆ Mathias, fils de Cédric GERARD et Alicia SIMON — Meeffe.
- ◆ Clémence, fille de François WARNANT et Stéphanie PIRET — Ambresin.

### Mariage

- ♥ Julien FRANCO et Amélie LEMOINE, Ambresin.
- ♥ Frédéric DEROUX et Harmony GOOSSENS — Acosse.
- ♥ Dorian PAMART et Marie-France SIMON — Wasseiges.



## Noces d'or

### Décès

- † Théo PARIS, 83 ans – Wasseiges.
- † Michel SACRE, 62 ans – Acosse.
- † Léon MELOT, 81 ans – Acosse.
- † Jules MEUS, 83 ans – Meeffe.
- † Wendy GILLOT, 14 ans – Ambresin.
- † Lucia EVERAERT, 94 ans - Meeffe
- † Marcelle LEHEUREUX, 68 ans - Wasseiges.
- † Simone FONCOUX, 88 ans – Wasseiges.
- † Ernest HONTOIR, 82 ans – Wasseiges.
- † Roger VANDERVELPEN, 61 ans - Wasseiges.
- † Marguerite RASE, 85 ans – Wasseiges.
- † Maria MAES, 87 ans – Wasseiges.
- † Emma LEHEUREUX, 59 ans – Meeffe.



Henri FOLON et Marie-Claire HOUSSA - Ambresin



A l'occasion de la semaine de l'arbre 2011,  
les services PCS et AQCI de l'administration  
communale vous donnent rendez-vous  
le Samedi 26/11/2011 de 9h à 12h  
sur le Site du potager collectif "les enfants sèment" et  
de la salle Alfarette à Wasseiges.

Au programme:

- **Bourses aux plantes**  
(échanges et ventes à petits prix)  
Aérons nos parterres et jardins, troquons,  
achetons ... choisissons les couleurs des beaux  
jours à venir !
- **Animation pour les enfants : Atelier papier**  
Recyclons nos vieux journaux.
- **Distribution d'arbres et arbustes**

Cacao et vin chaud  
pour une matinée conviviale !  
(Quelle que soit l'humour de notre ciel :-)

Pour info:  
Lisa.primaut@publiblind.be  
081/40 83 93  
AQCI







Claude GOFFART et Lilianne DOUTEUR - Wasseiges



Oscar LEONARD et Christiane CHARLIER - Meeffe

# LIBRAIRIE Stéphane DETRAUX

Carterie - Papeterie -  
Tabacs - Journaux - Lotto  
Confiserie - Cartouches d'encre PC

rue Baron d'Obin - Wasseiges  
Tél. 081 85 64 61  
E-mail : libwasseiges@edpnet.be

 **Medic'Ordi**  
Toujours là pour vous ! 

**Dépannage informatique rapide**  
**Vente & service après-vente**  
**RDV sur site de 9h à 21h**

Consultez l'avis de nos clients  
sur [www.medicordi.be](http://www.medicordi.be)

Particuliers & professionnels 

Rue de non, 4 à 4E19 Maeffo

IBM  
ASUS

**APPELEZ AU 0498 57 47 65**

esat

## ENTREPRISE LARDINOIS DOMINIQUE

e-mail : dom.chauff@skynet.be



**Chauffage**

**Sanitaire**

**Climatisation**


**Système Solaire**

**Pompe à Chaleur**

**Contrôle citerne**

**0475/745564** DEVIS GRATUIT



**085/71 25 31 • HÉRON**   
**ENTREPRISE AGRICOLE**

# Regifo

Edition

Ce bulletin est réalisé par :  
sprl REGIFO Edition  
rue St Roch 59 - Fosses-la-Ville

Nous remercions les annonceurs  
pour leur collaboration à la parution  
de ce trimestriel.

Nous nous excusons auprès de ceux  
qui n'auraient pas été contactés.

Si vous souhaitez paraître  
dans le prochain numéro,  
contactez-nous au  
**071 74 01 37**  
Fax **071 71 15 76**

[www.regifo.be](http://www.regifo.be)

Votre conseiller en communication,  
Mr Armand Vandermeiren -  
Gsm 0475/70.98.02  
se fera un plaisir de vous rencontrer.  
e-mail: [info@regifo.be](mailto:info@regifo.be)

# Art et épultures



Monuments funéraires  
Caveaux  
Exposition permanente

[www.artetsepultures.be](http://www.artetsepultures.be)  
Route de la Bruyère, 1 - 5310 Eghezée  
**081/81 31 64**

# Regifo

Edition

**Nous recherchons  
des délégués commerciaux indépendants.**

**CONTACT : sprl REGIFO Edition - T. 071 74 01 37**  
**info@regifo.be - www.regifo.be**  
de 8h30 à 17h30



# TOITURE SPRL **Notte**

90, rue de la Victoire - 5380 **Noville-les-Bois**  
Tél. **081 83 33 12** - Fax **081 83 33 75**

BOIS - PANNEAUX - MATERIAUX - ELECTRICITÉ  
SANITAIRE - OUTILLAGE - JARDINAGE - DÉCORATION

# Mr. Bricolage

On peut compter sur lui.

**SENGO S.A.**  
**RUE DE LANDEN 70 - HANNUT**  
**Tél. 019 51 27 62**



Notre force, c'est la satisfaction du client par le respect des délais, des offres adaptées à votre situation, un rapport qualité/prix exceptionnel et la gestion complète de votre dossier administratif pour recevoir vos certificats verts. Et ça c'est du WIN-WIN.

Installateur agréé par la CWAPE associe la technologie sans cadre des modules photovoltaïques Soluxtec (fabrication européenne) aux onduleurs Schneider Electric, spécialiste mondial de la gestion d'énergie. Cette solution innovante allie RENTABILITÉ ET ESTHÉTISME.

Envoyez-nous votre demande par mail [info@ge-systemes.be](mailto:info@ge-systemes.be) ou contactez-nous au 0477/28 74 90. Nos collaborateurs prendront le temps nécessaire à l'étude de votre cas et ils vous proposeront la solution la plus intéressante.

Rue du Grand Champ, 5 - 5380 Z.A. Noville Les Bois  
[www.ge-systemes.be](http://www.ge-systemes.be)



# DANIEL PIROTTE

0475 76 93 71  
CORTIL-WODON

- > DÉCORATION
- > RÉNOVATION DE BÂTIMENT
- > CRÉATION & ENTRETIEN PARCS ET JARDINS
- > ELAGAGE
- > TONTE DE PELOUSES

# PHILIPPE BRION

## garagiste



Spécialiste VW -AUDI  
Ventes de voitures neuves  
Ventes et achats occasions  
Réparations toutes marques

15, rue du Tilleul - 5380 BIERWART  
Tél/Fax 081/ 58 93 84  
GSM 0476 20 80 36

**VENTE DE  
PNEUS  
AUX  
MEILLEURS  
PRIX**



# MAUPIN CHRISTIAN



**Toitures & toutes réparations**  
**Tél. 0494/13.39.38** (Wasseiges)

Dépannage, installation, réparations de votre ordinateur et de votre écran plat...

[www.compu-sat.be](http://www.compu-sat.be) 0484/ 738 467

# CompuSat

Le Docteur de votre ordinateur,  
le chirurgien de votre écran plat.

E-mail : [contact@compu-sat.be](mailto:contact@compu-sat.be)